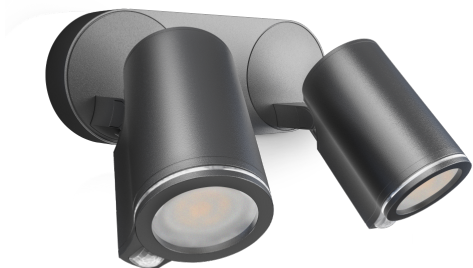


Projecteur LED à détection

Spot DUO S

avec détecteur de mouvement
EAN 4007841 058647
Réf. 058647



LED

20.000 h

3000 K

3000K warm-white



38°



2x Infrared sensor
90°



max. 10 m



IP44



2 - 1000 lux



Light source
replaceable by end
user



Control gear not
exchangeable



8 sec - 35 min

Description du fonctionnement

Applique double à LED ultrapuissante. Applique Spot DUO Sensor avec deux têtes orientables (180° à l'horizontale et 90° à la verticale) équipées respectivement d'un détecteur infrarouge à 90° (portée de 10 m). 2x 512 lm pour 2x 7,5 W pour un éclairage parfait autour de la maison. Avec temporisation (8 s à 35 min) et réglage de la luminosité de déclenchement (de 2 à 1000 lx). Mise en réseau possible de plusieurs appliques par liaison filaire. 2 sources LED à culot GU10 incluses.

Caractéristiques techniques

Dimensions (L x l x H)	175 x 247 x 98 mm
Avec source	oui, source LED
Avec détecteur de mouvement	Oui
Garantie du fabricant	3 ans
Réglages via	Potentiomètres
Variante	avec détecteur de mouvement
UC1, Code EAN	4007841058647
Applications	Extérieur
Emplacement, pièce	extérieur, tout autour du bâtiment, terrasse / balcon, Cour et allée
Coloris	anthracite
Support mural d'angle inclus	Non
Lieu d'installation	mur
Montage	Mur, En saillie
Résistance aux chocs	IK03
Indice de protection	IP44
Classe	I

Portée radiale	r = 2 m (3 m ²)
Portée tangentielle	r = 10 m (79 m ²)
Interrupteur crépusculaire	Oui
Flux lumineux total du produit	1024 lm
Flux lumineux mesure (360°)	1024 lm
Efficacité totale du produit	68,5 lm/W
Température de couleur	3000 K
Écart de couleur LED	SDCM5
Ampoule	LED interchangeable
Durée de vie LED L70B50 (25°)	> 20000
Allumage en douceur	Non
Éclairage permanent	commutable
Réglage crépusculaire	2 – 1000 lx
Temporisation	8 s – 35 Min.
Fonction balisage	Non
Éclairage principal réglable	Non

<https://www.steinel.de>

Sous réserve de modifications techniques.

06.2026

Page 1 de 4

Projecteur LED à détection

Spot DUO S

avec détecteur de mouvement
EAN 4007841 058647
Réf. 058647



Caractéristiques techniques

Température ambiante	de -20 jusqu'à 40 °C
Matériau du boîtier	Aluminium
Matériau du cache	Matière plastique transparente
Alimentation électrique	220 – 240 V / 50 – 60 Hz
Hauteur de montage max.	2,50 m
Protection au ras du mur	Non
Possibilité de neutraliser la détection par segments	Non
Réglage électronique	Non
Réglage mécanique	Non

Réglage du seuil de déclenchement Teach (apprentissage)	Non
Mise en réseau possible	Oui
Mise en réseau via	Câble
Puissance	14,95 W
Indice de rendu des couleurs IRC	= 81
Hauteur de montage optimale	2 m
Angle de détection	90 °
Catégorie de produits	Projecteur LED à détection

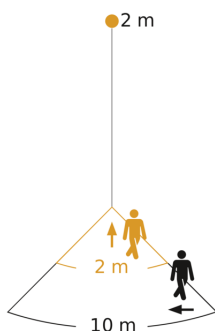
Projecteur LED à détection

Spot DUO S

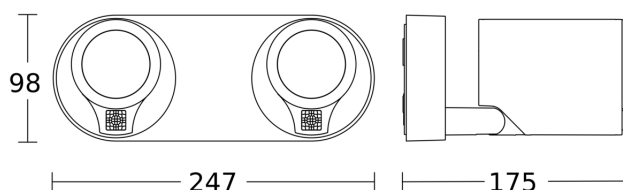
avec détecteur de mouvement
EAN 4007841 058647
Réf. 058647



Zone de détection



Dessin dimensionnel



Hauteur d'installation: 1,80 m – 2,50 m
Orange: sens de passage radial
Noir: sens de passage tangentiel

Schéma du circuit

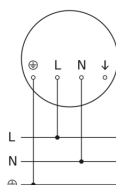
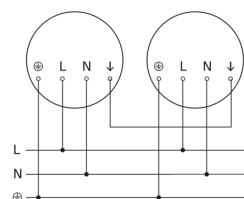


Schéma du circuit d'interconnexion maître/maître



Projecteur LED à détection

Spot DUO S

avec détecteur de mouvement

EAN 4007841 058647

Réf. 058647



Schéma du circuit d'interconnexion maître/esclave

